



Ma propre plage

Inspection du site

L'organisateur du nettoyage doit bien connaître le site qu'il propose. Il doit identifier les limitations logistiques et les sources potentielles de danger afin de s'assurer que des mesures adéquates soient prises pour les minimiser.

Limitations logistiques

Nombre de places de stationnement : _____

Accès routier au site : _____

Quantité de déchets à ramasser : peu moyen beaucoup

(Permet d'évaluer la quantité de sacs à apporter)

Propriétaire : _____

Permission du propriétaire : oui non

Mise à l'eau sécuritaire : oui non

Conditions de navigation : facile intermédiaire expert

Facteurs de risque

1. Y-a-t-il des trous ou des obstacles (e.g. branches, roches, murets) pouvant occasionner des chutes ?	Oui	Non
2. Y-a-t-il des branches endommagées qui risque de tomber sur les participants ?	Oui	Non
3. Y-a-t-il des nids de guêpes et/ou d'abeilles à proximité?	Oui	Non
4. Est-ce que la végétation est dense ?	Oui	Non
5. Y-a-t-il beaucoup de plantes à pollen? Votre activité aura-t-elle lieu pendant la saison du rhume des foins ?	Oui	Non
6. Y a-t-il des plantes irritantes (e.g. herbe à puce, bois d'enfer, ortie) ?	Oui	Non
7. Y-a-t-il de l'eau vive (rapide) à proximité ?	Oui	Non
8. Est-ce que le site se trouve à proximité d'une route où les véhicules circulent rapidement ?	Oui	Non
9. Y-a-t-il un risque élevé de trouver des seringues ?	Oui	Non
10. Y-a-t-il un risque élevé de trouver de la vitre cassée ?	Oui	Non
11. Est-ce que les participants pourraient être exposés à des eaux usées ?	Oui	Non
12. Est-ce que les participants seront exposés au vent et au froid continuellement ?	Oui	Non
13. Est-ce que les participants seront exposés au soleil continuellement ?	Oui	Non
14. Est-ce que le site est isolé et difficile d'accès aux véhicules d'urgence (e.g. îles) ?	Oui	Non
15. Y aura-t-il des enfants parmi les bénévoles ?	Oui	Non

Recommandations pour chaque facteurs de risque

1. Risque de chutes dû à des obstacles

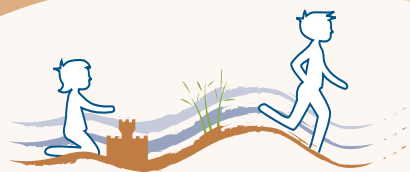
- Avertissez vos participants au début de l'activité.
- Veillez à ce que votre groupe ne s'approche pas trop de l'eau.
- Ayez une perche et une bouée au cas où une personne tombe à l'eau.

2. Branches cassées pouvant tomber

- N'amenez pas de participants à cet endroit puisqu'une branche qui tombe peut facilement blesser une personne.

3. Guêpes et abeilles

- Avertissez vos participants du risque lors du recrutement.
- Mentionner aux personnes allergiques qu'elles ne pourront pas participer à l'activité.



Ma propre plage

Inspection du site



4. Végétation dense

- Est-ce un milieu fragile que le piétinement dégraderait (e.g. prairie humide et marais)? Si oui, choisissez un autre site ou faites votre activité à partir de l'eau.
- Indiquez à vos participants de porter des pantalons et des manches longues pour éviter les écorchures.

5. Plantes à pollen et rhume des foins

- Avertissez vos participants pour qu'ils puissent se munir de médicaments antiallergiques au besoin.
- Choisissez la date de votre nettoyage pour qu'elle ne concorde pas avec le moment de dispersion maximale du pollen.

6. Plantes irritantes

- Amenez la fiche d'identification des plantes irritantes et expliquez à vos participants comment les reconnaître.
- S'il n'y a qu'une seule talle, signalez sa position clairement (e.g. avec du ruban).
- Suggérez à vos participants de porter des vêtements longs pour limiter le contact direct de la peau avec les plantes.

7. Eau vive et zone de rapides

- Avertissez vos participants au début de l'activité.
- Veillez à ce que votre groupe agisse avec prudence.
- Ayez une perche et une bouée au cas où une personne tombe à l'eau.
- N'utilisez pas d'embarcation pour ce site.
- Surveillez bien les enfants.

8. Route où les véhicules circulent rapidement

- Surveillez bien les enfants.
- Faites porter des couleurs voyantes à vos participants (e.g. dossard orange).

9. Seringues

- Ne faites pas participer d'enfant.
- Munissez-vous de plusieurs contenants en verre pouvant être fermé avec un couvercle pour disposer des seringues de façon sécuritaire.
- Ne jetez pas de seringues avec les ordures normales. Rapportez-les à la pharmacie.
- Munissez-vous de gants résistants pour les manipuler.
- Avertissez vos bénévoles pour qu'ils agissent avec prudence.
- Donnez du ruban coloré à tous les participants pour qu'ils puissent identifier clairement l'endroit où se retrouve une seringue s'ils ne se sentent pas à l'aise de la manipuler. Vous pourrez ainsi aller la chercher à la fin de l'activité.

10. Éclats de verre brisé

- Surveillez les enfants de près.
- Munissez-vous de contenants rigides (au moins un par équipe) pour pouvoir les ramasser.

11. Eau usée

- Évitez d'aller sur l'eau lorsque sa qualité est douteuse.
- Les participants devraient porter des gants en latex pour se protéger (e.g. dermatite du baigneur).
- Les déchets d'origine hygiénique et personnelle pourraient être plus fréquents, incluant les seringues. Voir la recommandation numéro 9.

12. Exposés au vent et au froid

- Avisez vos bénévoles pour qu'ils puissent se munir des vêtements appropriés (coupe-vent, chandail chaud, bottes, tuque et foulard).
- Essayez d'obtenir l'accès à un abri (salle communautaire, chalet, maison) situé à proximité du site.

13. Exposés au soleil continuellement

- Avisez vos bénévoles pour qu'ils puissent se munir des vêtements appropriés (chapeau, chemise à manche longue).
- Encouragez vos bénévoles à amener de l'eau et de la crème solaire. Vous devriez quand même en prévoir pour les bénévoles qui n'en auront pas.
- Assurez-vous que tous les participants prennent des pauses et boivent suffisamment d'eau pour éviter les coups de chaleurs et les insulations.
- Autant que possible, installez votre QG sous un point d'ombre.

14. Site isolé et difficile d'accès

- Vérifiez si les premiers secours peuvent atteindre votre site. S'ils ne peuvent pas, ayez un plan pour évacuer un participant blessé.
- Ayez une radio ou un cellulaire dont vous êtes assuré du fonctionnement à cet endroit.

15. Enfants

- Tous les enfants doivent être accompagnés d'un adulte responsable.
- Tous les enfants devraient porter des vestes de sauvetage en tout temps.
- S'il y a un risque élevé de trouver des seringues, n'allez pas à cet endroit avec eux.
- Expliquez-leur bien les règles de sécurité.
- Les enfants adorent ce genre d'activité parce qu'ils peuvent rapidement voir un résultat concret.