

## Ma propre plage

### Formulaire d'évaluation du programme

Merci d'avoir participé au programme **Ma propre plage**. S.V.P, prenez le temps de compléter ce formulaire d'évaluation. Vos commentaires nous permettrons d'améliorer le programme.

Nom de l'organisateur : \_\_\_\_\_

Organisme : \_\_\_\_\_

Adresse : \_\_\_\_\_

Numéro de téléphone : \_\_\_\_\_

Site nettoyé : \_\_\_\_\_

Date du nettoyage : \_\_\_\_\_

Nombre total de participants: \_\_\_\_\_



1. Comment avez-vous entendu parler de nous?

---

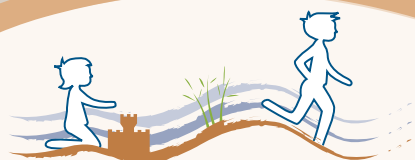
---

---



2. Quels outils avez-vous utilisés ? Les avez-vous trouvez utiles ?

	Cochez si utilisé	Utile?	
		Oui	Non
Manuel de l'organisateur			
Fiche de données 1 : Compilation des déchets			
Fiche de données 2 : Bilan de santé			
Fiche d'aide 1 : Choix du site			
Fiche d'aide 2 : Plantes irritantes			
Fiche d'aide 3 : Aide-mémoire			
Fiche d'aide 4 : Interprétation des données			
Fiche éducative 1 : Faune riveraine			
Fiche éducative 2 : Flore riveraine			
Fiche éducative 3 : Milieux humides			
Exemple de lettre aux élus			
Exemples de communiqué de presse			
Onglet éducation du site Internet			
Affichage de votre activité sur le site Internet			




## Ma propre plage

### Formulaire d'évaluation du programme


 3. Évaluez les points suivants :

	Faible	Moyen	Bon	Excellent
Réussite générale du nettoyage				
Participation générale de la communauté au nettoyage				
Utilité des outils mis à votre disposition				
Qualité des outils mis à votre disposition				
Utilité du contenu du site Internet				
Qualité du contenu du site Internet				
Valeur éducative du nettoyage				
Pertinence générale du programme <i>Ma propre plage</i> (comble-t-il un besoin ?)				

 4. Avez-vous été supporté (e.g. sacs, gants, nourriture, kayaks) par votre communauté? Si oui, par quel type de support? De la part de qui?


---

---

 5. Votre nettoyage a-t-il fait la manchette des journaux locaux?


---

---

 6. Participerez-vous de nouveau au programme *Ma propre plage* l'an prochain?

---

---

 7. Avez-vous des suggestions ou des commentaires ?

---

---

---

*Encore un grand merci pour votre participation!*

S.V.P., veuillez nous retourner le formulaire :

Par courriel :  
info@zipvillemarie.org

Par la poste :  
Comité ZIP Ville-Marie  
1751 rue Richardson, bureau 6503  
Montréal (Québec), H3K 1G6

